



Route de Peiner
13530 TRETS
FRANCE

NOTICE DE MONTAGE

No Lot : 15122021

Notice et facture d'achat à conserver

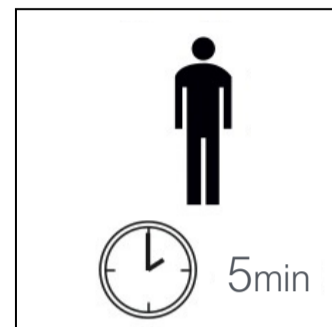
AVERTISSEMENT:

Pour votre sécurité et celle de vos enfants, le parasol TILT est un article pour s'abriter du soleil mais surtout pas un jouet. doit être posé sur sol stabilisé et de niveau.

Pour entretenir votre Toile de Parasol , nettoyer à l'eau légèrement savonneuse, puis rincer à l'eau froide. En période hivernale, rangez vos meubles de jardin à l'abri des intempéries.

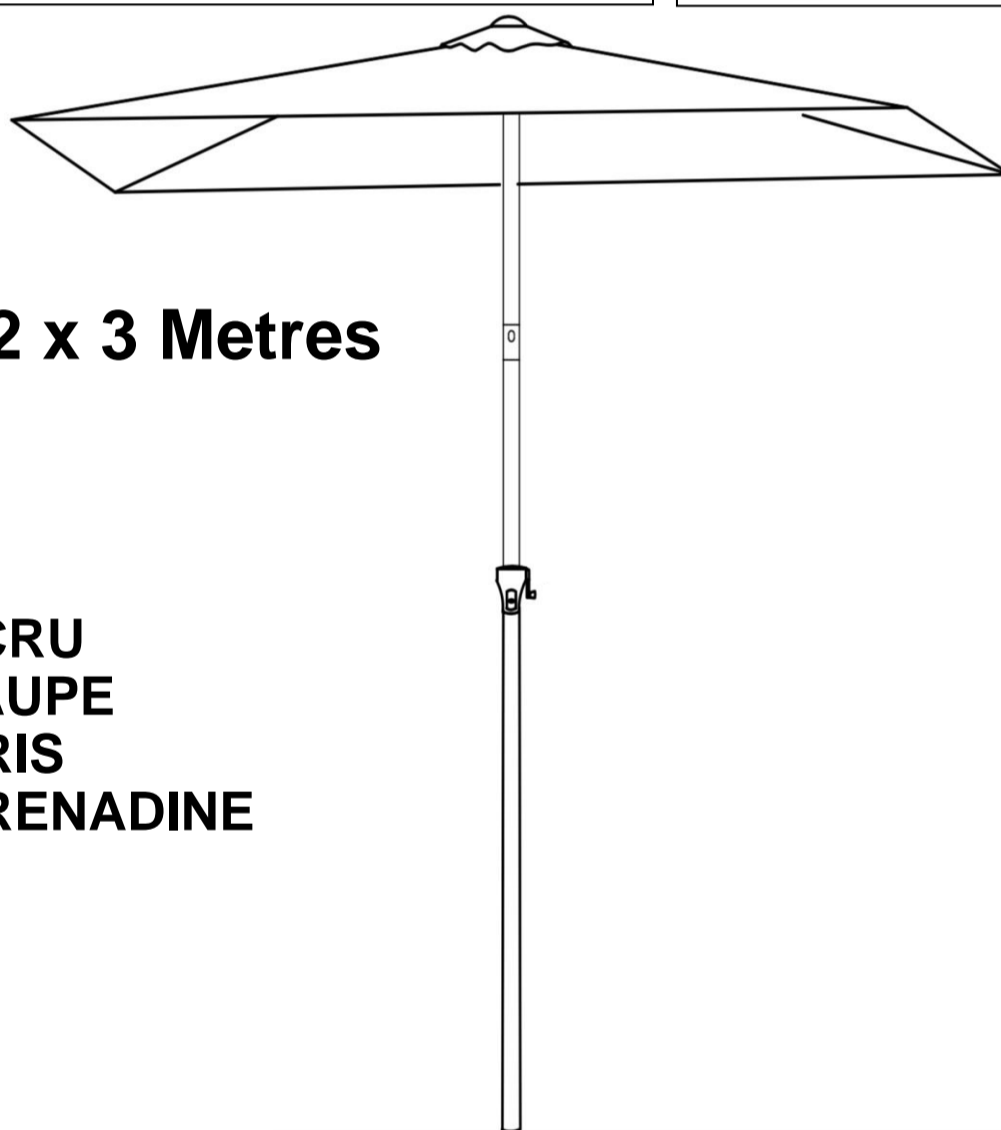
Réservé uniquement à un usage Domestique.

ATTENTION : Ce parasol ne peut être utilisé en toute sécurité que dans des conditions météorologiques normales, L'utilisation de ce produit par vent fort ou mauvais temps n'est pas recommandée et serait sous la seule responsabilité de l'utilisateur, car sa sécurité ne serait plus garantie



PARASOL TILT 2 x 3 Metres inclinable

REF : 44800 ECRU
REF : 44810 TAUPE
REF : 44820 GRIS
REF : 44830 GRENADINE



GARANTIE : Tous les produits GIVEX bénéficient de la garantie légale de conformité contre les vices cachés prévue par l'article 1641 du code civil durant une période de 2 ans à compter de l'achat du produit. La garantie concerne exclusivement les usages privés.

Exclusion de la garantie :

Usure et vieillissement naturel des matériaux y compris la décoloration. Utilisation de produits abrasifs, d'entretien ou de nettoyage inadaptés. Chocs ou chutes de toute nature, tout montage ou utilisation inappropriée. Cas de force majeure ou climatiques tels que pluies, vent, tempêtes, orages, grêle... Consommables : cordes, élastiques, sandows, Toutes les toiles sauf à défaut immédiat (constaté au déballage) Taches éventuelles sur terrasse ou Utilisation sans surveillance aux enfants

Tout remplacement ou réparation du produit non conforme ne fait pas courir un nouveau délai de garantie de deux ans mais s'inscrit dans le délai de la garantie initiale restant à courir. Merci pour votre confiance,



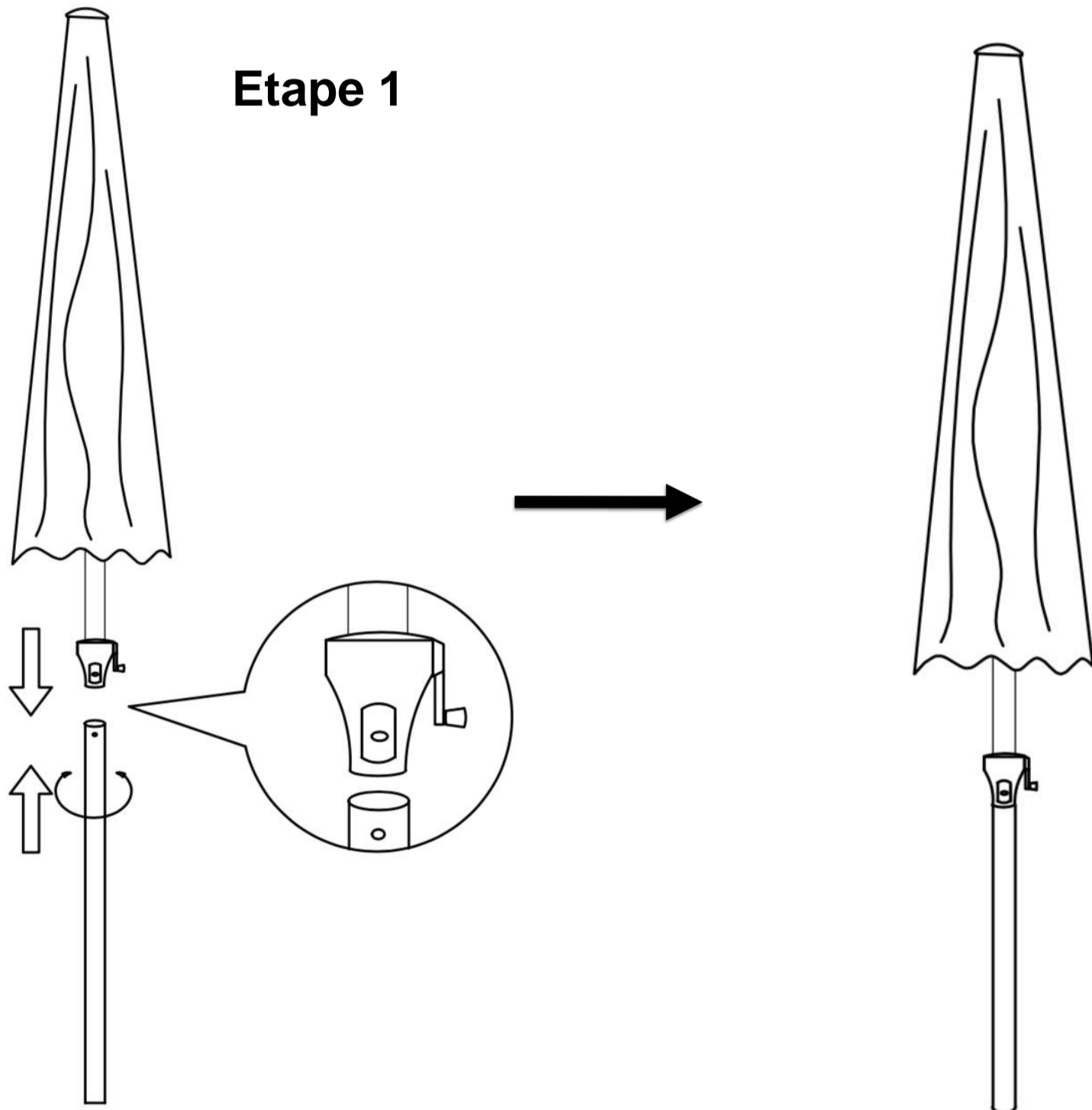
Route de Peiner
13530 TRETS
FRANCE

NOTICE DE MONTAGE

No Lot : 15122021

AVANT DE COMMENCER, SE REPORTER AUX CONSEILS DE MONTAGE EN ANNEXE:

- 1 Bien étudier la notice de montage
- 2 Repérer les pièces constituant de Votre Article
- 3 Regrouper et Contrôler la quincaillerie
- 4 Munir de l'outillage nécessaire
- 5 Aménager une zone de montage
- 6 Ne jamais forcer les assemblages. Resserrer les vis après quelques temps d'usage.
- 7 Garder Votre Notice de montage, si une pièce venait à manquer, elle serait le plus clair moyen de communiquer avec Votre magasin.

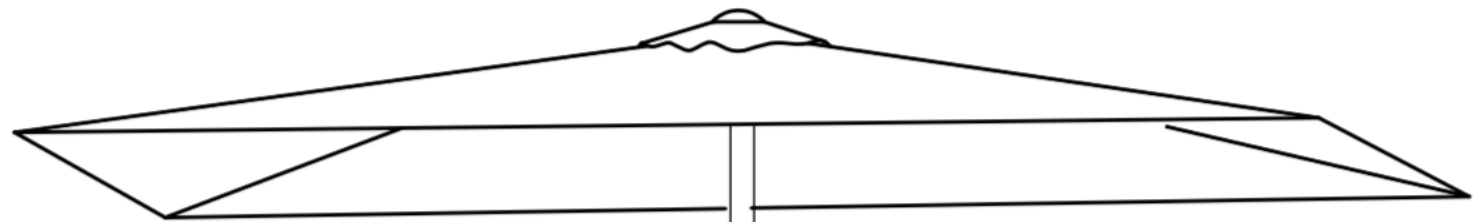




Route de Peiner
13530 TRET
FRANCE

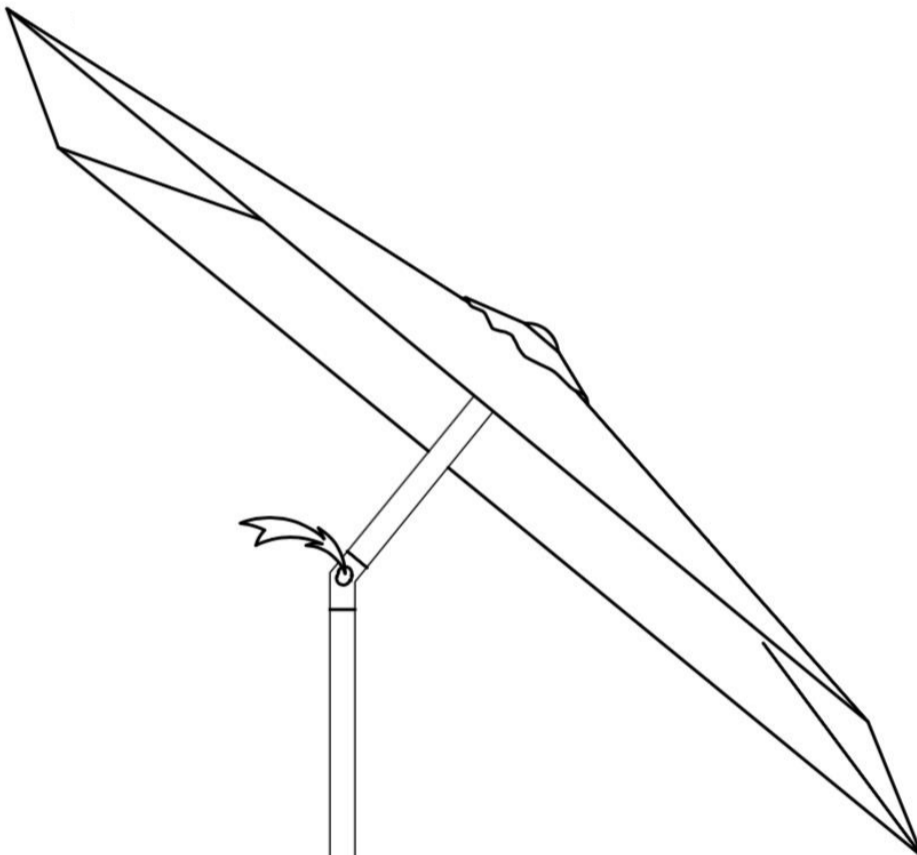
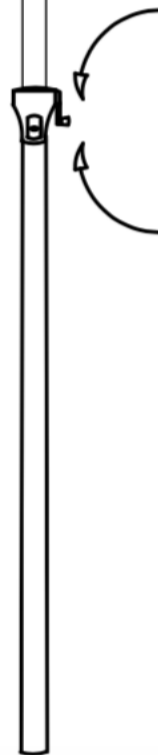
NOTICE DE MONTAGE

No Lot : 15122021



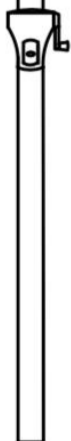
Etape 2

Tourner la manivelle jusqu'à l'ouverture totale sans forcer



Etape 3

Appuyer sur le bouton poussoir du haut pour l'inclinaison du parasol



GARANTIE : Tous les produits bénéficient de la garantie légale de conformité contre les vices cachés prévue par l'article 1641 du code civil durant une période de 2 ans à compter de l'achat du produit. La garantie concerne exclusivement les usages privés.
Exclusion de la garantie :
Usure et vieillissement naturel des matériaux y compris la décoloration .
Utilisation de produits abrasifs, d'entretien ou de nettoyage inadapté, Chocs ou chutes de toute nature, tout montage ou utilisation inappropriés. Cas de force majeure ou climatiques tels que pluies, vent, tempêtes, orages, grêle... Toutes les toiles sauf à défaut immédiat (constaté au déballage)
Tout remplacement ou réparation du produit non conforme ne fait pas courir un nouveau délai de garantie de deux ans mais s'inscrit dans le délai de la garantie initiale restant à courir.